

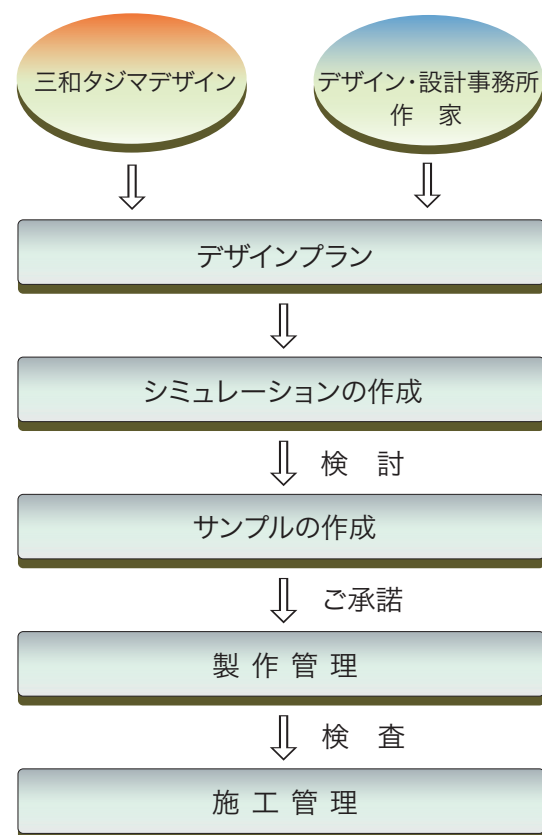
1.はじめに

21世紀の消費者は文化の発展とバランスをとりつつ美的価値観とともに機能的な革新性を求めています。

従ってマーケティング開発・技術的視点からもデザインの重要性が増しています。

デザイン室は、建築意匠を基本にした、自社デザインを提案するとともにお客様のデザインの具現化をサポートします。

2.デザインワークの流れ

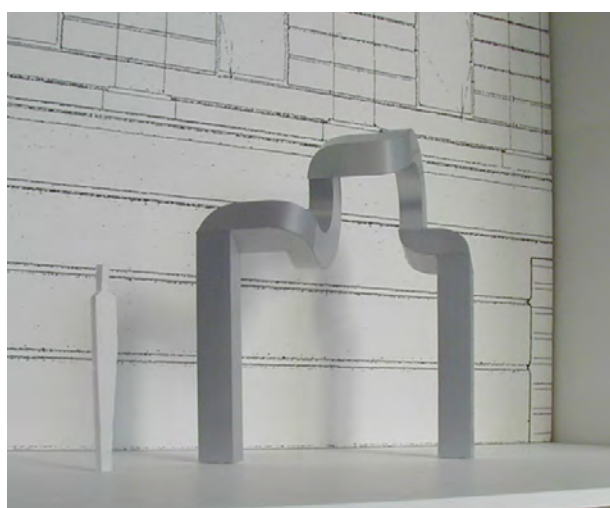
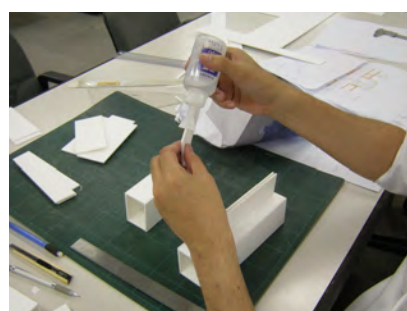
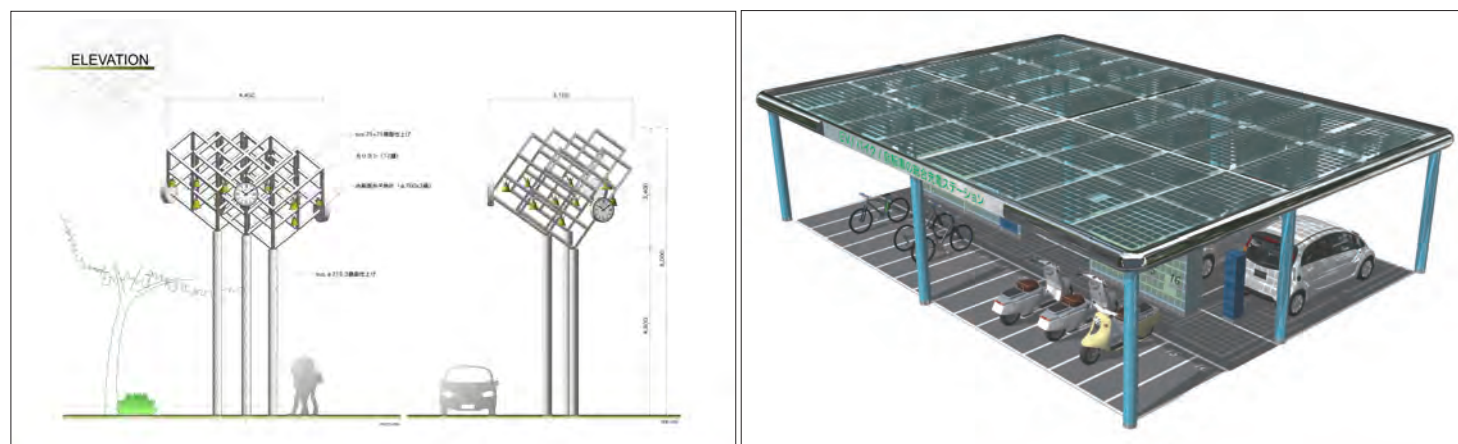


3.主な製品

- モニュメント、レリーフ、時計塔、サイン、ストリートファニチャー等
- 扉、面格子、門扉、フェンス等
- 復元調査、復元工事
- 記念品

Sanwa Tajima
Design

Design Works Scene



施工例

